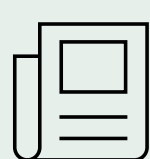


Amélioration des résultats en matière d'invalidité au travail : évaluation et intervention précoces

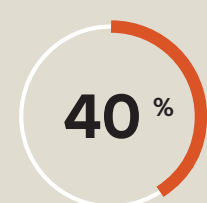


Nous savons à quel point les demandes de règlement invalidité peuvent représenter un défi pour toute organisation. Nous pouvons aider les participants des régimes en congé d'invalidité à retrouver la santé et le travail. Grâce à notre approche personnalisée de gestion des dossiers, nous fournissons les ressources adéquates à un stade précoce aux participants qui en ont le plus besoin. Cela peut avoir des retombées durables sur leur santé et leur rétablissement.

Santé mentale : développer les ressources qui permettent d'intervenir de façon précoce

Les troubles mentaux demeurent la principale cause d'invalidité de longue durée chez la plupart des employés. Nous voulons nous assurer que vous avez accès au meilleur soutien en santé mentale, pour suivre l'évolution de vos besoins.

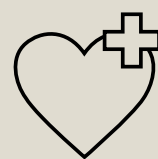
Nos observations



Les troubles mentaux représentent près de **40 %** de toutes les demandes de règlement invalidité de longue durée.¹



Ces demandes sont devenues de plus en plus complexes.

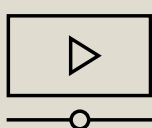


Une intervention précoce appropriée peut favoriser un rétablissement plus rapide.

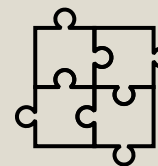
L'aide que nous apportons



Des cliniciens agréés en santé mentale travaillant à l'interne à temps plein nous conseillent pour les demandes complexes.



Notre équipe est formée pour gérer des demandes complexes. Cette formation intègre les dernières recherches fondées sur des données probantes et les avancées en matière de meilleures pratiques.



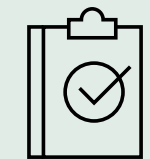
Nous échangeons, apprenons et collaborons avec des partenaires externes et la communauté pour obtenir des traitements inclusifs.



Analyse approfondie des facteurs influant sur le rétablissement du participant

En 2022, nous avons commencé à utiliser un questionnaire psychosocial pour certaines demandes de règlement invalidité. Les réponses obtenues permettent d'orienter les questions à poser lors des entretiens téléphoniques sur les capacités fonctionnelles.

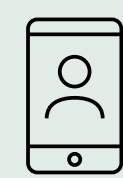
Les résultats nous aident à cerner la complexité des dossiers et à trier les demandes de règlement invalidité. Ainsi, les participants bénéficient en temps voulu du soutien supplémentaire dont ils ont besoin. Nous obtenons en temps opportun des renseignements qui ne figurent pas encore dans le dossier.



Des solutions en invalidité inclusives et axées sur la valeur – les ressources appropriées au travail

Avec notre approche personnalisée de gestion des dossiers, chaque participant en invalidité reçoit le degré de soutien dont il a besoin. Nous agissons de façon à apporter une valeur ajoutée et à faire une différence. Nos solutions axées sur la valeur sont le fruit de nos efforts d'innovation et d'essai. Ces solutions permettent aux participants de reprendre le travail – et de retrouver une santé optimale – plus rapidement.

L'aide que nous apportons



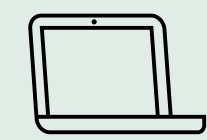
Un accès plus rapide à des spécialistes

Avec Confiance médicale, l'attente des participants pour un rendez-vous chez un spécialiste est réduite en moyenne de **216 jours**.²



Trouver plus rapidement le bon médicament

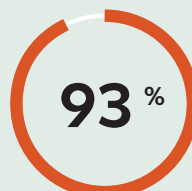
Les tests pharmacogénomiques peuvent éliminer ou réduire le processus d'essais et erreurs pour trouver le bon médicament.



Élargir l'accès aux évaluations et aux traitements en ligne

Cela comprend l'accès à des spécialistes des troubles musculo-squelettiques et des troubles mentaux.

Ce que nous observons



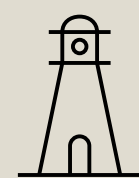
Plus de **93 %** des répondants du sondage de Confiance médicale ont indiqué qu'ils recommanderaient le service à d'autres personnes.²



Plus de **90 %** des participants interrogés ont estimé que le service de pharmacogénomique était utile. Plus de la moitié (**56 %**) ont modifié leur traitement après avoir passé le test.³



Les évaluations et les traitements en ligne permettent une approche plus rapide et moins stressante. Ils aident les participants à surmonter les obstacles liés à l'accessibilité, au coût et aux préjugés.



Perspectives

Nous cherchons sans cesse de nouvelles façons de promouvoir une intervention et un rétablissement précoces. Nous affinons continuellement notre modèle en suivant l'évolution des tendances et des risques pour améliorer la santé des participants.



Des questions?

Pour en savoir plus, veuillez communiquer avec votre représentant aux Garanties collectives de la Sun Life.

¹ Données de la Sun Life, 2022.

² Moyenne cumulée pour les années civiles 2021 et 2022, telle que mesurée et rapportée par Confiance médicale.

³ Résultats basés sur les réponses données au sondage en 2022.